



VelfærdsInnovation
Sjælland

Projektbeskrivelse








SenSi

d. 2. februar 2017, Version 2



Indholdsfortegnelse	
1. Deltagende Kommuner	3
2. Projektbeskrivelse	4
2.1 Baggrund for projektet	4
2.2 Overordnet formål.....	4
2.2.1 Delmål.....	4
2.3 Succeskriterier	5
2.4 Målgrupper	5
2.5 Løsningsrum	5
2.6 Leverancer	5
2.7 Projektfaser	5
2.8 Projektorganisering	5
2.8.1 Strategisk Styregruppe	6
2.8.2 Operationel Styregruppe	6
2.8.3 Projektleder (VIS).....	7
Bilag 1: Oversigt over Projektfaser	8

1. DELTAGENDE KOMMUNER

	Faxe Kommune Kontaktperson: Martin Holmsgaard Håkan E-mail: mhkan@faxekommune.dk
	Holbæk Kommune Kontaktperson: Helle Heinemann E-mail: helh@holb.dk
	Lolland Kommune Kontaktperson: Mads Lavin Bendsen E-mail: malbe@lolland.dk
	Næstved Kommune Kontaktperson: Ladan Rezai E-mail: larez@naestved.dk
	Slagelse Kommune Kontaktperson: Asger von Daler E-mail: asgvo@slagelse.dk
	Solrød Kommune Kontaktperson: Benedikte Dvinge E-mail: bgd@solrod.dk
	VelfærdsInnovation Sjælland Kontaktpersoner: Hasse Petersen, Projektleder, haspe@holb.dk Trine Jensen, Projektkonsulent, trij@holb.dk

2. PROJEKTBEKRIVELSE

Dette er en beskrivelse af projektet SenSi. Den har til formål at udstikke rammen for koordinering af projektet og herved understøtte de deltagende kommuner i implementering af SenSi igennem projektforløbet. Projektbeskrivelsen er udarbejdet i projektets indledende planlægningsfase.

2.1 Baggrund for projektet

Kommunerne står overfor at skulle levere ydelser til flere og flere borgere med en demenssygdom og deraf følgende problematikker i de kommende år.

Kommunerne ønsker med projektet at afprøve muligheden for at tage forskellige sensorløsninger i brug. Anvendelse af sensorløsninger forventes at kunne

- muliggøre omlægning af hjemmebesøg hos en række af borgere, herunder erstatte natbesøg
- muliggøre reduktion af døgnstøtte hos nogle få borgere
- muliggøre udskydelse af indflytning på aflastningspladser/plejecentre for en række af borgere

2.2 Overordnet formål

At afprøve sensorteknologiske løsninger hos borgere i eget hjem, som har kognitive funktionsnedsættelser, med henblik på at tilpasse indsatsen til borgernes funktionsniveau

2.2.1 Delmål

1. At afprøve en sensorteknologisk løsning med henblik på omlægning af natbesøg hos borgere i Næstved og Holbæk Kommuner
2. At afprøve sensorteknologiske løsninger hos borgere i Slagelse Kommune med henblik på udskydelse af indflytning på aflastningspladser eller plejecentre
3. At afprøve en sensorteknologisk løsning til kortlægning af aktivitetsmønstre med henblik på at vurdere muligheden for delvist at erstatte døgnbemanding hos borgere i Solrød Kommune
4. At afprøve sensorteknologiske løsninger til kortlægning af borgeres aktivitetsmønstre med henblik på detektering af problematikker og optimering af indsatsen i Lolland Kommune
5. At afprøve en sensorteknologisk løsning til kortlægning af aktivitetsmønstre hos borgere med døgnrytme-problematikker i Faxe Kommune med henblik på optimering af indsatsen

2.3 Succeskriterier

At gennemføre afprøvninger af sensorteknologiske løsninger i henhold til de enkelte delmål.

2.4 Målgrupper

Inklusionskriterier for borgere:

- Borgere i eget hjem med kognitive funktionsnedsættelser samt en fald-, vandrings eller døgnrytmeproblematik. Borgerne er i målgruppen for ydelser under følgende lovgivning: Serviceloven § 83 og Sundhedsloven § 138

2.5 Løsningsrum

- Sensorteknologiske løsninger til detektering af fald-, vandrings- eller døgnrytmeproblematikker hos borgerne i eget hjem
- Kompetenceløft af medarbejdere, muligvis pårørende, i forhold til opsætning og afprøvning af sensorløsninger, herunder opfølgning på alarmkald

2.6 Leverancer

- Kick-off workshop
- Behovsworkshop
- Projektbeskrivelse
- 4-8 Projektlederfora
- Workshop med 4-8 leverandører
- Leverandøraftale/indkøb og opsætning af sensorløsninger hos udvalgte borgere
- Kommunikationsmateriale målrettet forskellige interessenter
- Tjekliste til vurdering af sensorløsninger (Bilag 2)
- Anbefalinger i forhold til implementering og udbredelse af sensorløsninger inden for fritvalgsområdet - med afsæt i resultaterne fra afprøvninger af sensorløsninger i henhold til de enkelte delmål

2.7 Projektfaser

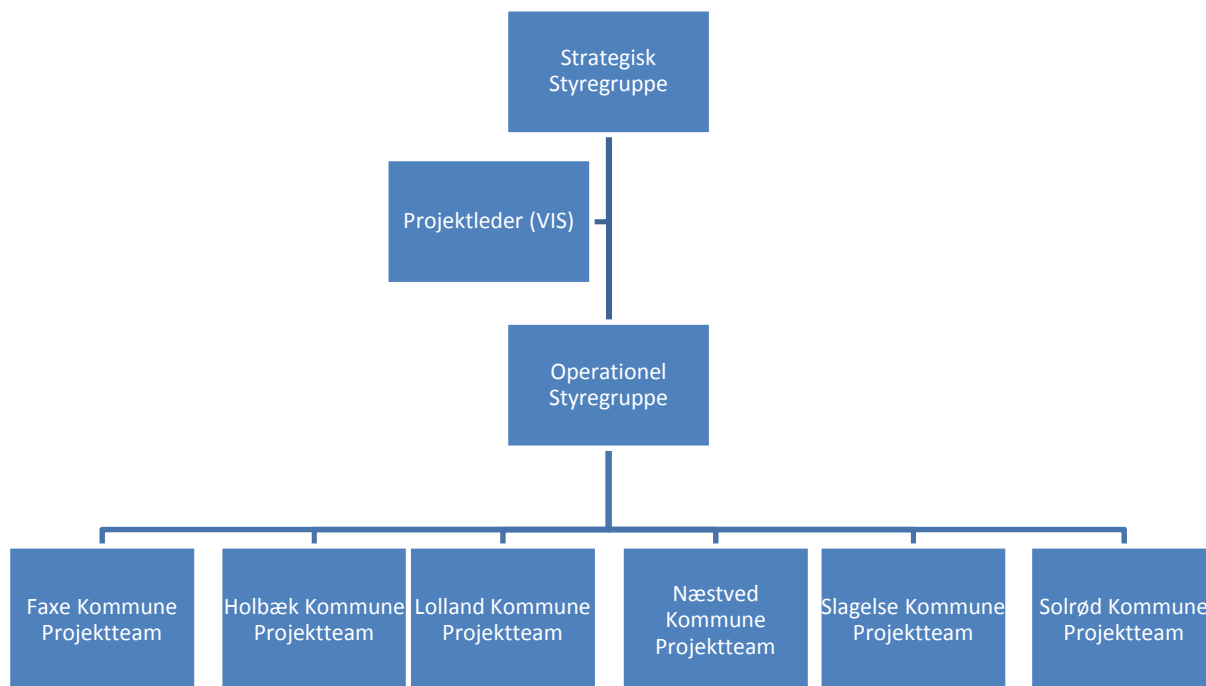
Projektfaserne forløber i perioden fra primo februar 2016 til december 2016. Se venligst Bilag 1 for en detaljeret oversigt over planlægning af projektfasen.

2.8 Projektorganisering

Projektet vil blive inddelt i en ledelsesstruktur med tre niveauer:

- Strategisk Styregruppe
- Operationel Styregruppe
- Projektleder

Se venligst nedenstående figur:



Figur 1: Projektorganisering

2.8.1 Strategisk Styregruppe

VIS' Styregruppe varetager rollen som strategisk styregruppe for projektet.

2.8.2 Operationel Styregruppe

Den Operationelle Styregruppe (Projektlederforum) er ansvarlig for koordinering af projektet på tværs af alle deltagende kommuner i projektforløbet. Det forventes, at der afholdes 4-8 møder/projektlederfora i projektforløbet.

Der udpeges en (eller evt. 2) projektleder(e) for hver af de deltagende kommuner, som skal indgå i Projektlederforum. Projektledere vil være ansvarlige for at tilse det daglige arbejde med projektet i egen organisation. Projektledere kan bistås i Projektlederforum af kollegaer fra egen kommune efter behov.

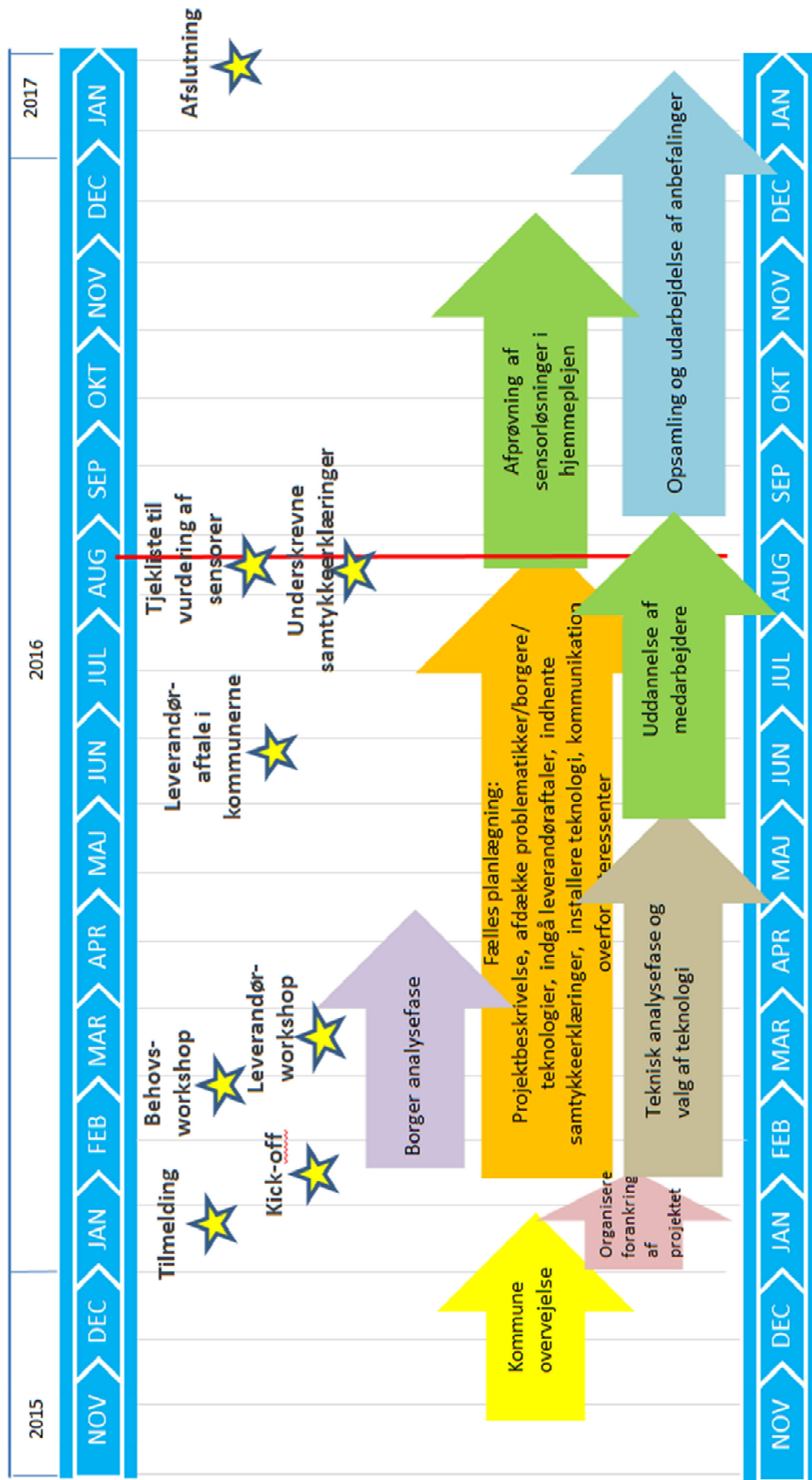
2.8.3 Projektleder (VIS)

Den overordnede projektlederrolle for projektet varetages af sekretariatet i VIS. Projektlederen varetager koordinering af projektet i det daglige arbejde. Dette inkluderer et ansvar for løbende at vurdere, om projektet implementeres i henhold til projektmål, succeskriterier og tidsplan.

Projektlederen indkalder til møder i Projektlederforum. Projektlederen kan indkalde til møder i arbejdsgrupper efter behov. Projektlederen tager initiativet til udarbejdelse af leverancer som Projektbeskrivelse og anbefalinger mm.



Sensi - Projekt- og tidsplan



BILAG 2: TJEKLISTE TIL VURDERING AF SENSORLØSNINGER

Nedenstående materiale er udviklet i projektet til brug for evaluering af afprøvningerne.

Bilag 2 – Tjekliste til vurdering af sensorløsninger

(Alle dokumenter relateret til Projekt SenSi kan findes på www.vi-s.dk/download/SenSi)